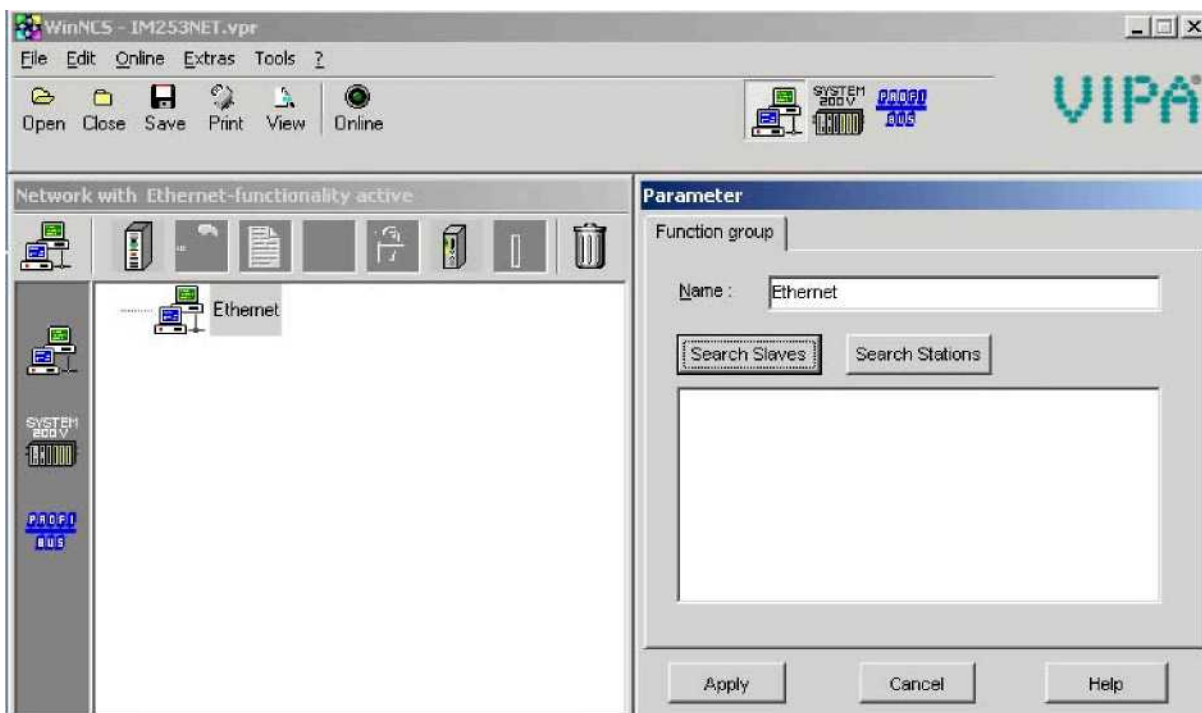
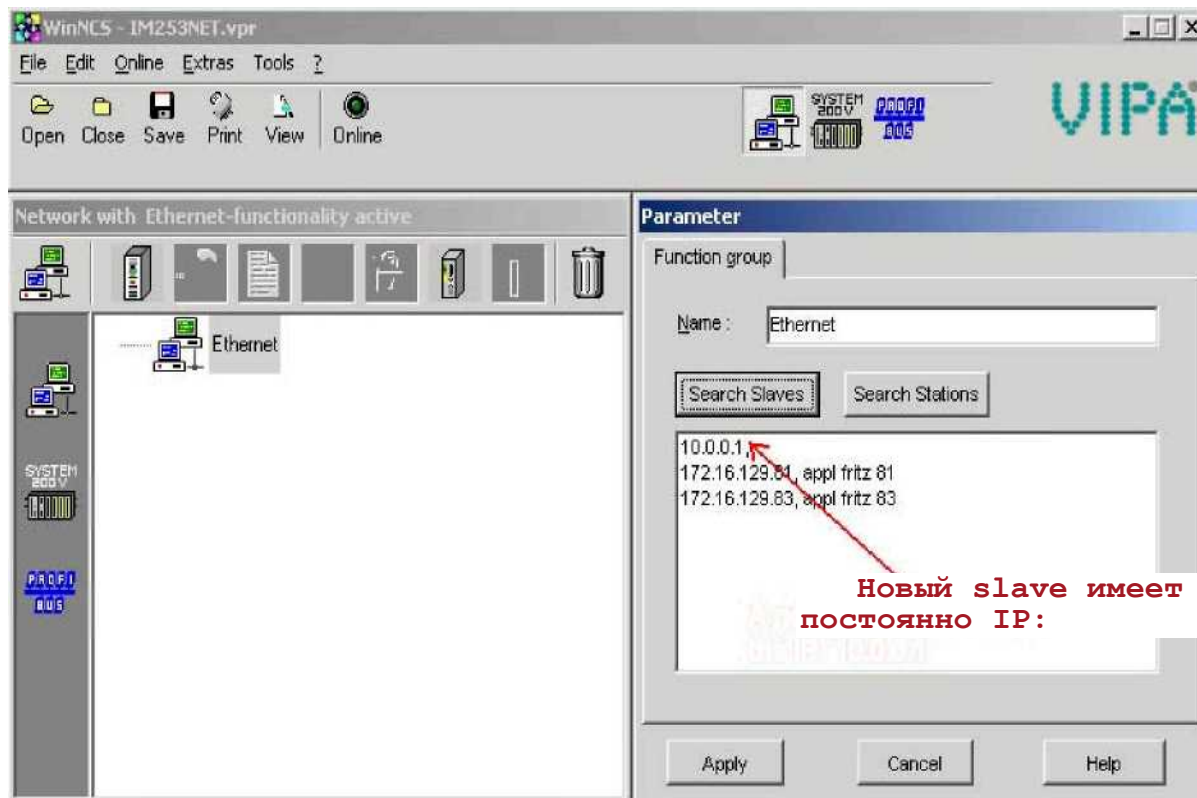


Установка нового IM253NET slave в WinNCS.

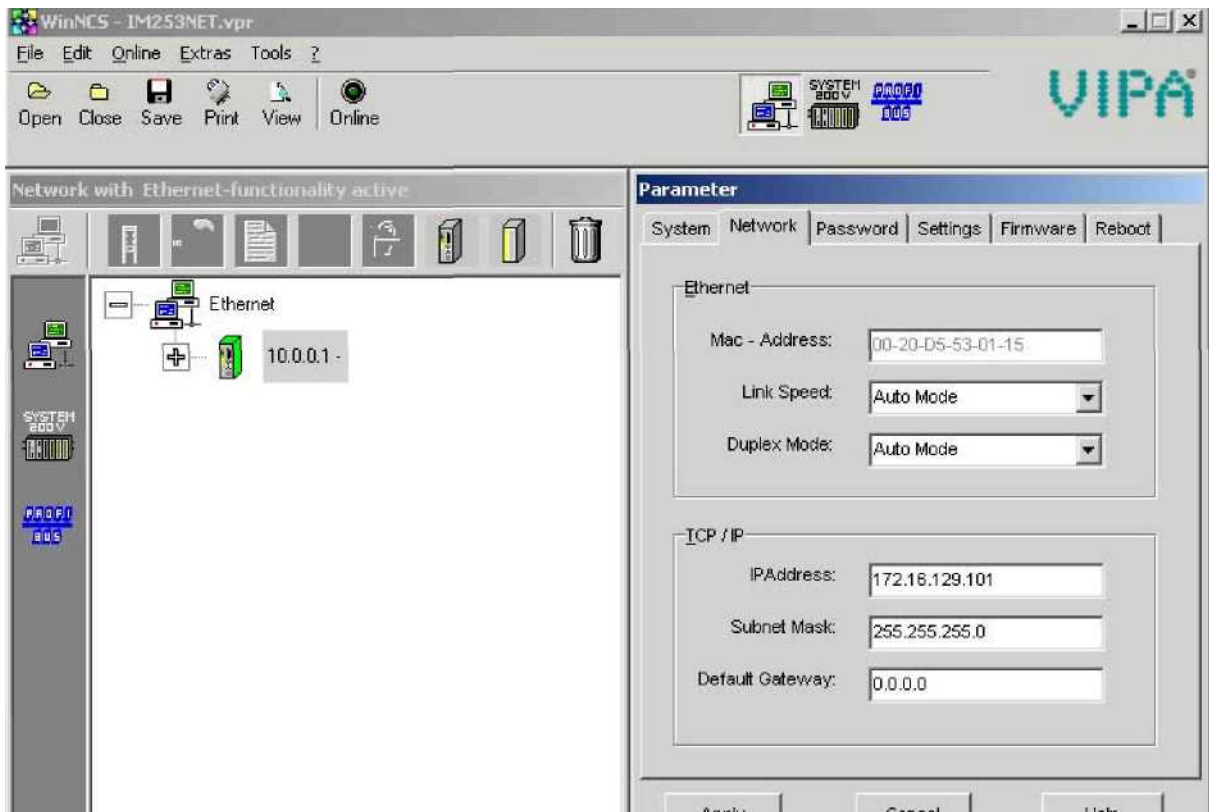
1. Вы должны установить WinNCS версии 3.31 или выше.
2. Запустить WinNCS, создать TCP/IP проект, например IM253Net.vpr



3. Подсоедините один новый slave в сеть Ethernet, включите его (подайте электропитание). Нажмите кнопку «Search Slaves» в правом окне. После нескольких секунд вы увидите все VIPA IM253NET slaves в вашей сети.



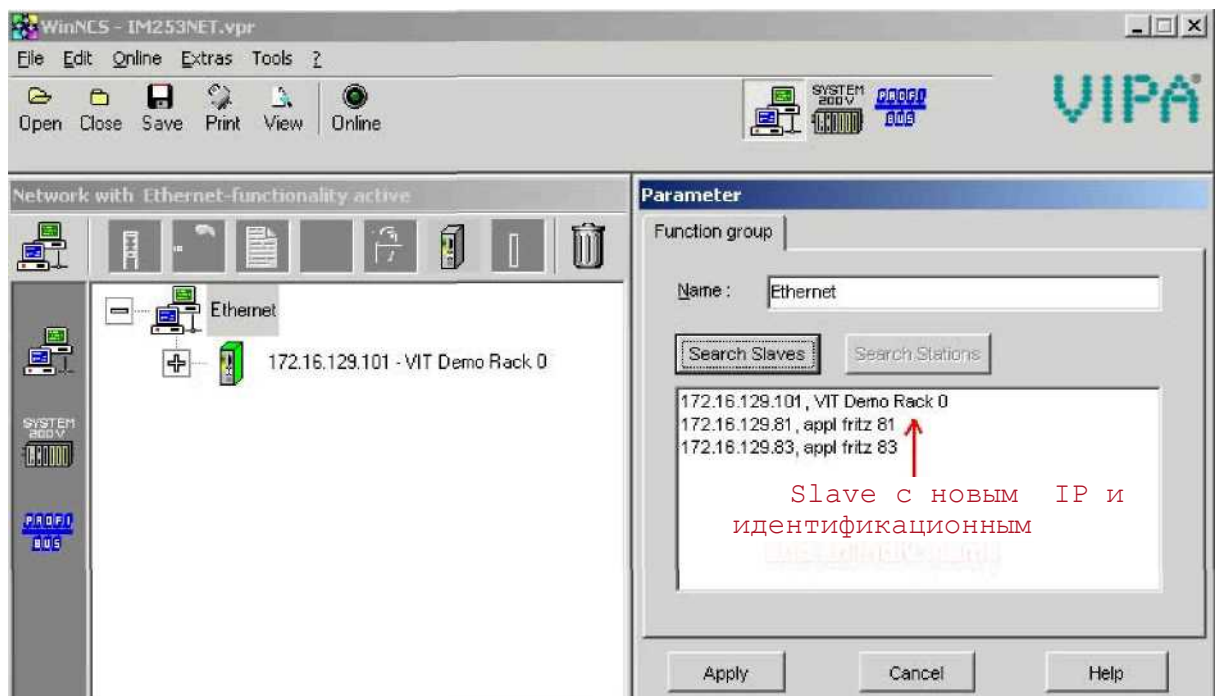
4. Созданный slave с IP: 10.0.0.1, вы видите:



5. Выберите настройки сети, установите требуемый вам IP-адрес и маску подсети, например 172.16.129.101, 255.255.255.0

В настройке системы вы можете установить имя станции.

Теперь нажмите кнопку «Apply», WinNCS спрашивает пароль, введите пароль: 00000000 (8x0). Сейчас новые установки вступают в силу.



6. Теперь вы можете снова искать станции, после нескольких секунд вы увидите вашу станцию с вашими установками.