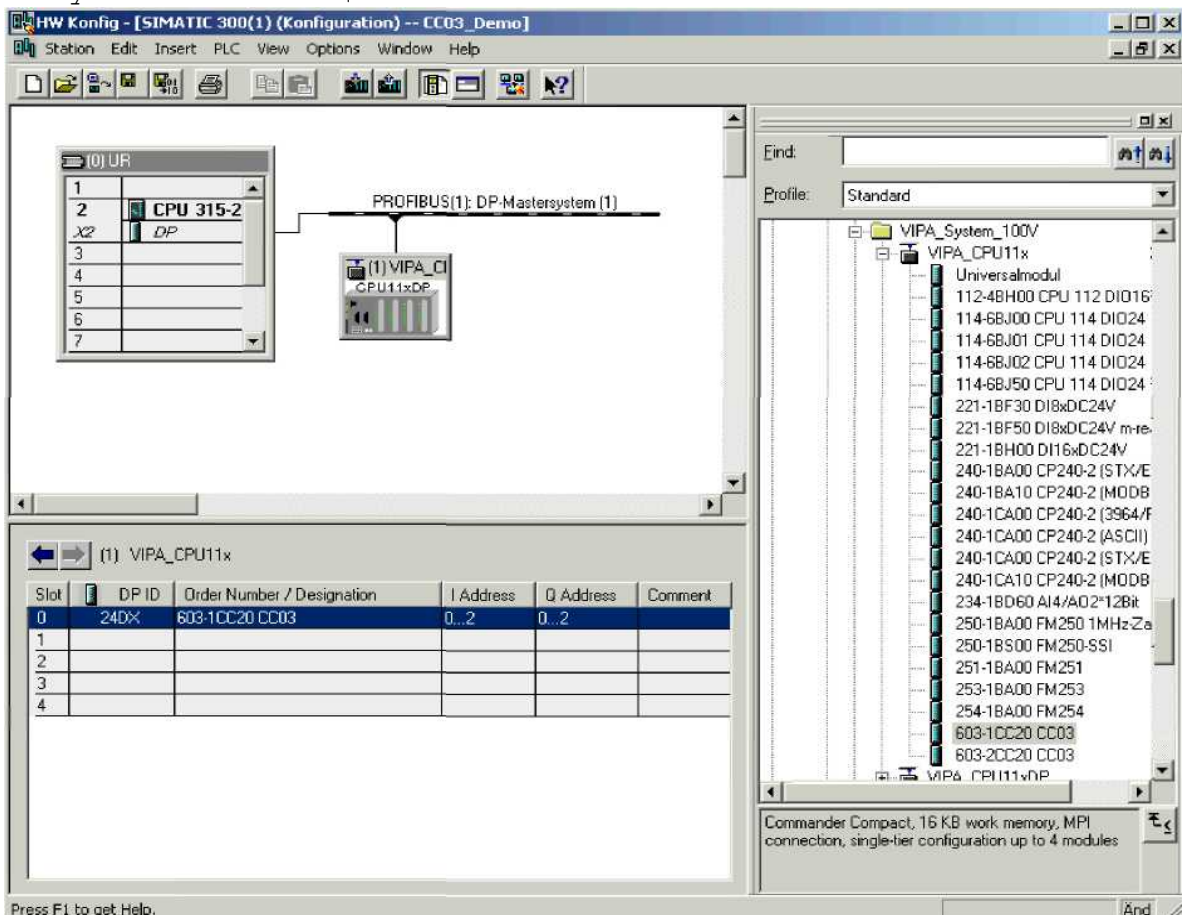


Аппаратная конфигурация для CC03 в Simatic Manager от Siemens

Пример: ftp://ftp.vipa.de/support/demo_files/CC03_603-1CC20_hwconfig_example.zip

1. Запустите Simatic Manager от Siemens, откройте новый проект.
2. Выберите 300 станцию.
3. Откройте Hardware Configurator (аппаратную конфигурацию).
4. В HW Configurator, откройте каталог. Поставьте 300 рейку,
5. Выберите CPU 315-2DP (6ES7 315-2AF03-0AB0). Теперь открывается диалоговое окно, где вы "кликаете" на «New» для новой DP сети.
6. Открывается новое диалоговое окно, где вы "кликаете" на «OK» и снова «OK». Теперь вы должны видеть CPU315-2DP с присоединенной DP сетью.
7. Для следующих шагов необходимо чтобы GSD файлы VIPA_11X.GSD были установлены в hardware-конфигураторе (аппаратное обеспечение). Вы можете найти их на: ftp://ftp.vipa.de/support/profibus_gsd_files/Cx000023_V165.zip
8. В HW каталоге, откройте PROFIBUS-DP, далее Additional Field Devices, потом откройте I/O, и VIPA (смотрите картинку ниже).
9. Переместите объект VIPA_CPU11x курсором мыши к profibus сети.
10. В диалоговом окне Properties - PROFIBUS interface выберите DP address 1 и "кликаете" «OK».
11. Теперь виртуальный DP slave подсоединен к Profibus (смотрите картинку ниже).
12. Возвратитесь снова в каталог и открываете объект VIPA_CPU11x. Прокручивая вниз найдете 603-1CC20.
13. В таблице слева внизу, выберите Slot 0 для установки модулей.
14. В HW каталоге найдите нужный тип CPU, например 603-1CC20, дважды "кликнете" по нем. Теперь вы видите это в слоте 0 (смотрите картинку ниже).
15. Теперь можно поставить до 4 модулей, что будут использоваться в нашей локальной System 100V станции.



16. Когда закончите возвращайтесь в меню Station > Save and Compile для системы в целом, чтобы скомпилировать и сохранить.
17. Соедините MPI или VIPA Green Cable ваш PLC и ваш PC.
18. С помощью меню PLC > Download..., вы передадите HW конфигурацию в ваш PLC.
19. Теперь запустите PLC с помощью Run/Stop переключателя на передней панели. Если сконфигурированные модули подсоединены к PLC, тогда произойдет переход в режим RUN
20. Закройте HW конфигуратор.