

Использование "Green Cable" для MPI связь PC - CPU с Simatic Manager от Siemens

MPI адрес = 2 (типовое значение)

Для использования Green Cable с MP²I разъем, вы должны выделить COM порт для соединения. Выполняйте следующие шаги:

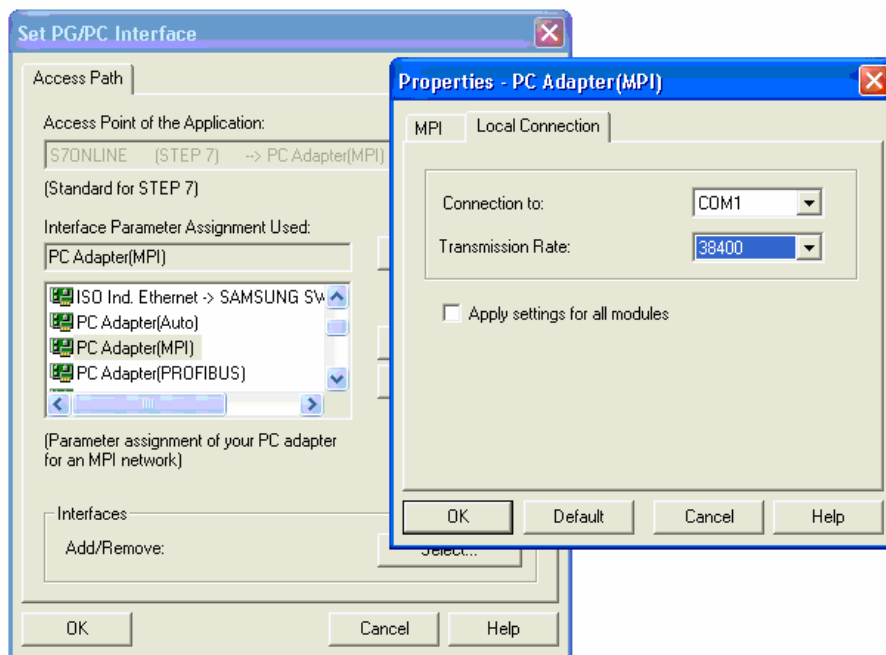
1. Запустите SIMATIC manager от Siemens.

2. Откройте диалог для MPI адаптера через Options > Set PU/PC interface и выберите "PC adapter (MPI)" из списка.

3. Щелкните по [Properties...](Свойства...), чтобы открыть другое окно с другими картами записи.

Рекомендуется установка значений "MPI" опций по умолчанию. Примите во внимание, что [Standard] оказывает также влияние на установки "Local connection" (локальные соединения).

4. В "Local connection" вы выбираете COM порт с набора для коммуникации через MPI, скорость передачи данных 38400 бит/с, адрес - 0, Time-out - 30с. Закройте оба окна через [Ok].



5. Чтобы протестировать связь, вставьте один разъем MP²I VIPA Green Cable в COM порт вашего PC, а второй в PLC.

6. Через PLC > Display Accessible Nodes (показать доступные узлы) вы имеете доступ к CPU с предоставленным MPI адресом 2. Вы теперь в режиме online!

Вы можете использовать MPI адаптер если он был ранее подключенный к PC. На оригинальном адаптере от Siemens вам необходимо проверить положение переключателя скорости передачи данных, установить на 38.4 (38.4kBaud/бит/с).